



Using data from ELIPSS, the French probability-based web panel

Anne Cornilleau, Anne-Sophie Cousteaux

7th Conference of the European Survey Research Association
Lisbon, 17-21 July 2017




The ELIPSS panel

- Probability based internet panel
- Internet access given to each panelist
(touchscreen tablet & 4G subscription)
- Monthly questionnaires designed by
researchers (up to 30 minutes per month)
- Pilot from 2013 until 2016 / Main panel
from 2016



Target population and sample

	Pilot recruited in 2012-2013	Main panel recruited in 2016
Universe	18-75 Metropolitan France	18-79 Metropolitan France
Gross sample	4500 households from 2011 census	9000 households from 2014 census
Recruitment mode	Mail, phone, face-to-face	Face-to-face
Number of panelists	1039	2523
Recruitment rate (HH)	35%	43.5%
Recruitment rate (IND)	27%	32%
Biases	Regional distortions Underrepresentation of young people Overrepresentation of educated people and internet users	

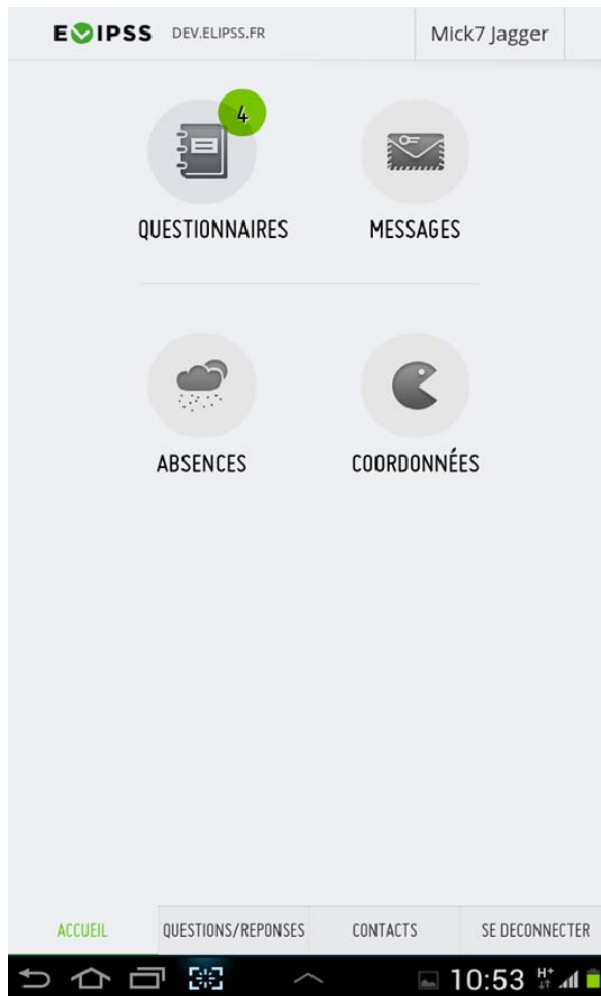

 Around 3300 panelists
 in September 2016



Research field

- Calls for survey proposals
- 28 (cross-sectional or longitudinal) projects accepted by the scientific and technical board on 60 proposals submitted
- Subjects: sociology, political science, economy, geography, social psychology...
 - Cultural practices, electoral behaviours and political opinions, fertility, family, occupational health, the environment, social stratification, European comparison, residential preferences, geographical mobilities, attitudes towards the State, links between housing and diet, leisure (board game, television series)...
 - Annual socio-demographic survey + Digital practices

Data collection



- All panelists answer on the ELIPSS app pre-installed on 8-inch tabs
 - Maximum measurement equivalence for a web survey
- Technical limitations
 - Connectivity
 - Screen size



Questions

ENQUÊTES ET INTERNET

Pour certaines questions, il vous sera proposé de vous positionner sur une échelle; ici, l'échelle va de 1 à 8.
 Pour vous placer sur cette échelle, appuyez sur le chiffre correspondant; un curseur vert marque votre réponse.

Avez-vous hésité avant d'accepter de participer au projet ELIPSS ?
Le 1 signifie ici que vous n'avez pas du tout hésité, le 8 que vous avez fortement hésité.

1

2

3

4

5

6

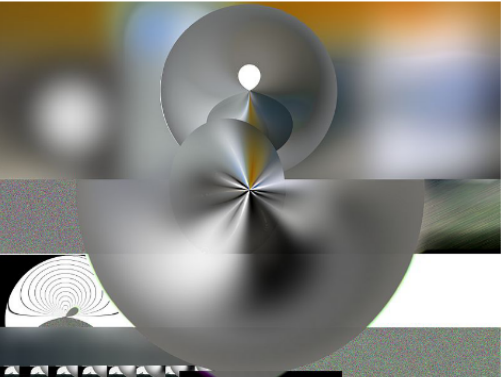
7

8

← Vous n'avez pas du tout hésité à participer
→ Vous avez fortement hésité à participer

PAGE PRÉCÉDENTE

PAGE SUIVANTE



Diriez-vous que l'image ci-dessus vous plaît ...

Beaucoup

Plutôt

Plutôt pas

Pas du tout

Je n'ai pas d'opinion

ENVIRONNEMENT ET ÉNERGIE

(34 / 118)

Votre réponse est importante. Si vous n'avez pas d'opinion sur ce sujet, vous pouvez passer à la page suivante.

Pensez-vous que le progrès scientifique et technique résoudra, d'ici 20 ans, les problèmes d'environnement qui se posent aujourd'hui en Europe ?

Certainement

Probablement

Probablement pas

Certainement pas

PAGE PRÉCÉDENTE

PAGE SUIVANTE



Innovative surveys

Audio recording

ENVIRONNEMENT ET ENERGIE
(36 / 118)

Pourquoi pensez-vous que le progrès scientifique et technique résoudra, d'ici 20 ans, les problèmes d'environnement qui se posent aujourd'hui en Europe ?
Merci d'enregistrer votre réponse.

M'ENREGISTRER

PAGE PRÉCÉDENTE PAGE SUIVANTE

ENVIRONNEMENT ET ENERGIE
(36 / 118)

Enregistrez votre message

00:00

Photo

ENVIRONNEMENT ET ENERGIE

Veillez prendre en photo le ou les principaux espaces disponibles que vous utilisez pour cuisiner ou préparer des repas (c'est-à-dire plans de travail ou autres types de surfaces qui font office de plan de travail dans votre quotidien).

Merci de ne prendre en compte que les surfaces qui sont dégagées de tout élément tel que plaques de cuisson, four, évier ou robots ménagers encombrants posés en permanence.

PRENDRE UNE PHOTO

Maps

DANS QUEL(S) PAYS AVEZ-VOUS SÉJOURNÉ ?

Games

ENVIRONNEMENT ET ENERGIE

Crédit : 100€ 5€ 15€ 50€

Le crédit qu'il vous reste

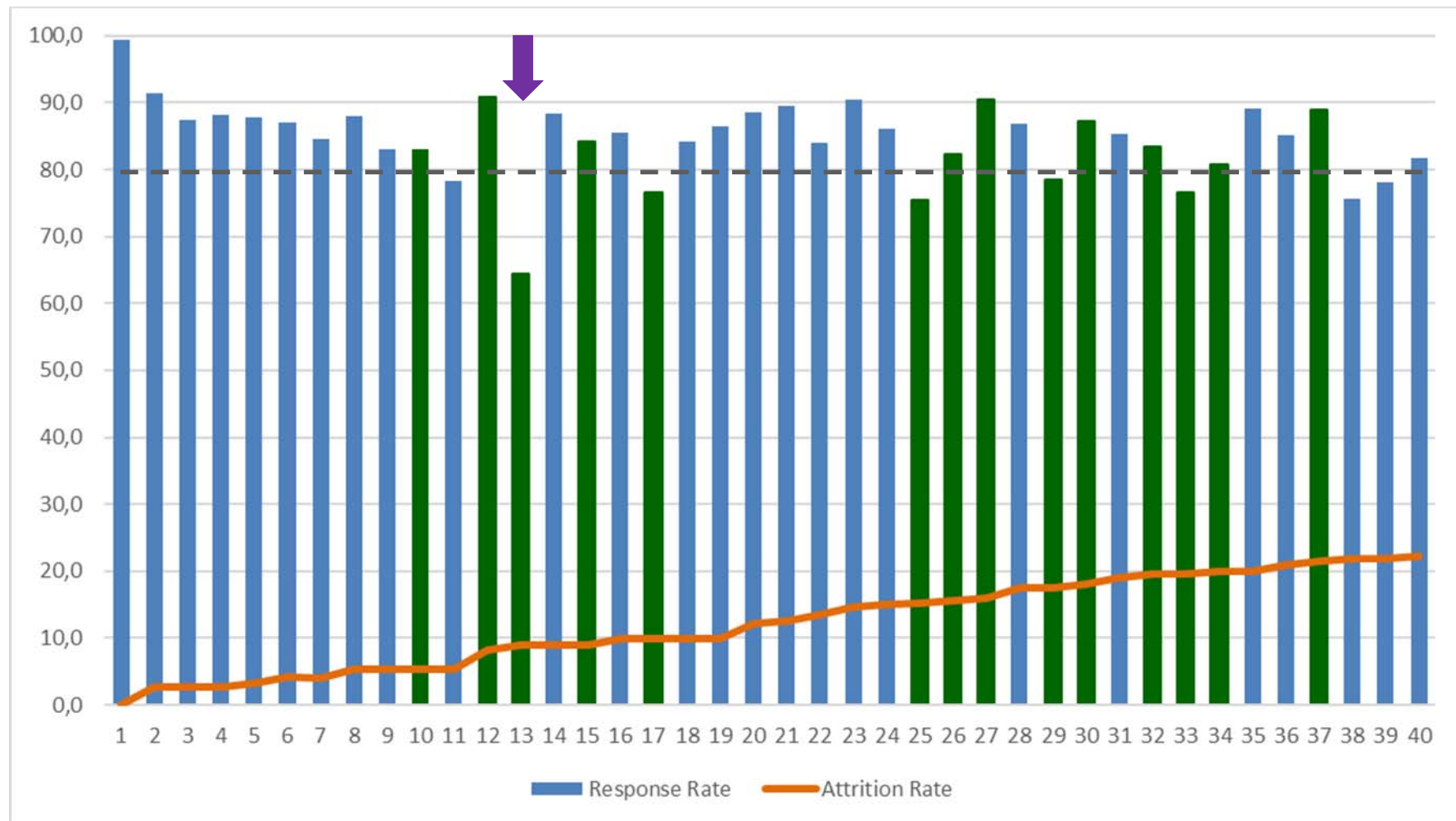
Les indices valent 50€, 15€ et 5€

Genre	Religion	Vote présidentielles 1er tour
Profession	Voiture conduite	Plat préféré
Préférence	Principale sortie	Émission de télé préférée
Préférence	Lecture préférée	Couple, nombre d'enfants
Préférence	Prénom	Profession du père
Préférence	Origines	Âge
Préférence	Profession du/de la conjoint/e	Difficultés du travail
Préférence	Revenu (du travail)	Contrat de travail, public/privé

Attention, les indices ont des prix (fictifs) différents.



Attrition and response rates





Available variables

All surveys produced are freely disseminated for research purposes (after one year embargo)

- Systematically merged
 - socio-demographic variables
 - weights
- Anonymization procedures
- Restricted access (on detailed research project)
 - sensitive questions
 - matching of several surveys



Paradata

- Systematically
 - Approximate duration
 - Timestamps on clicking next page
 - Comments at the end of the survey
- Specific actions saved on demand
 - Click on tooltip, summary of previous answers
 - Tab orientation
 - Answer order (in a table or on a map)
 - Answer after reminder...



Data access

- 10 surveys already available:
 - Annual socio-demographic surveys (2), cultural practices (2), political attitudes (2), fertility, occupational health, the environment, family relationships.
 - Coming soon: databases of recruitment process in 2012-2013 and 2016
- Look at metadata and variable description (in French, soon in English):
<http://nesstar.sciences-po.fr/>
- Download data after login and request:
<https://quetelet.casd.eu/en/>



Thank you !

<http://quanti.dime-shs.sciences-po.fr/en/>

anne.cornilleau@sciencespo.fr

annesophie.cousteaux@sciencespo.fr